

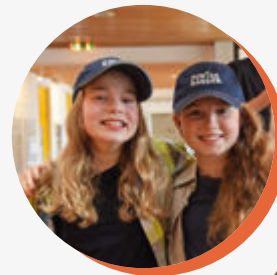


Familien musikwoche

Haus Neuland (Bielefeld)
21. – 27. April 2025



Eine Woche voller Workshops & Angebote
für alle Altersgruppen: Chor, Orchester,
Tanz, Klanglabor, Kreatives Gestalten,
Musikalische Früherziehung uvm.



Herzliche Einladung zur Familienmusikwoche in Haus Neuland!

Stell dir vor, du wirst morgens von der Musik deiner Kinder geweckt und startest den Tag mit gemeinsamen Liedern und Bewegung. Während die Erwachsenen in Workshops musizieren, entdecken die Kinder unter Anleitung erfahrener Musikpädagog*innen die Welt der Töne – sei es im Chor, Orchester oder beim Tanzen. Diese Woche verbindet Generationen durch die Freude an der Musik.

Im idyllisch gelegenen Haus Neuland, umgeben von Wald und Natur, bietet sich dir und deiner Familie eine Woche voller Kreativität und Austausch. In den Pausen spielen die Kinder draußen, und du hast die Gelegenheit, mit anderen Musikbegeisterten ins Gespräch zu kommen. Die familiäre Atmosphäre sorgt dafür, dass schnell Freundschaften entstehen, die oft weit über die Woche hinaus halten.

Ob mit oder ohne musikalische Vorkenntnisse – alle sind willkommen. Jüngere lernen von den Älteren, die Älteren werden wieder zu Kindern und selbst die Kleinsten erleben, wie Musik die Familie verbindet. Mit neuen Impulsen und kreativen Ideen wird die Musikwoche jedes Jahr durch unterschiedlichste Dozierende bereichert und bietet für jede Altersgruppe etwas Besonderes.

Seit über 50 Jahren bringt die Familienmusikwoche Familien aus ganz Deutschland zusammen. Viele kommen jedes Jahr wieder, oft sogar über mehrere Generationen hinweg. Eine Woche voller Musik, Gemeinschaft und wertvoller Erlebnisse.

Vielleicht wird diese besondere Woche auch für deine Familie ein neues musikalisches Zuhause?

Mit herzlichen Grüßen



Ines Holland-Moritz
Musikpädagogin, Nürnberg
Künstlerische Leitung, Plenum,
Tanzen, Elementares Musizieren II



Programm & Team

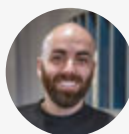
Einblick* in das
Workshop-Angebot für
Mini (3-6), Midi (7-10), Maxi (11-18)
und **Erwachsene**

Chor Kreatives Gestalten I
Elementares Musizieren II Jugendorchester
Klanglabor III Spiele im Wald
Gemeinsames Plenum Urbaner Tanz Kinderchor
Kreatives Gestalten III Elementares Musizieren I
Klanglabor I Jugendchor Orchester
Spiele im Wald Kreatives Gestalten II
Klanglabor II Tanzen

*Ausführliche Infos siehe Webseite



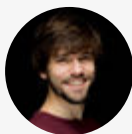
Ines Holland-Moritz
Musikpädagogin, Nürnberg
Künstlerische Leitung, Plenum,
Tanzen, Elementares Musizieren II



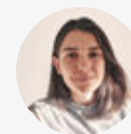
Iljaz Jusufi
Tänzer, Basel
Urbaner Tanz



Irina Roosz
Chorleiterin, Nürnberg
Chor, Jugendchor



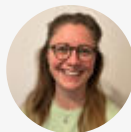
Philip Roosz
Theaterpädagoge, Nürnberg
Kinderchor, Plenum



Alina Inserra
Kunstpädagogin, Basel
Kreatives Gestalten I, II, III



Lukas Westhoff
Grundschullehrer, Köln
Spiele im Wald



Cordelia von Dombois
Musikpädagogin, Hamburg
Orchester, Jugendorchester



Martin Renner
Musikpädagoge, Hamburg
Klanglabor I, II, III



Carina Christmann
Musikpädagogin, Nürnberg
Elementares Musizieren I



Infos & Kosten



Kosten

Die Kursgebühren und Kosten für Unterkunft und Verpflegung (Vollpension) sind nach Alter bzw. Zimmerkategorie gestaffelt. Kinder unter 6 Jahren sind bei Unterkunft & Verpflegung kostenfrei.

Infos und eine Aufstellung der Kosten finden Sie hier:



Ort

Das Bildungshaus Haus Neuland in Bielefeld ist ein modernes Zentrum für Seminare, Workshops und Fortbildungen. Mitten im Grünen gelegen bietet es inspirierende Räume, komfortable Zimmer in unterschiedlichen Kategorien und eine vielseitige Vollverpflegung.

📍 **Haus Neuland, Senner Hellweg 493, 33689 Bielefeld**



Zeiten & weitere Informationen

Die Familienmusikwoche beginnt am Ostermontag 21. April um 16 Uhr mit einem gemeinsamen Plenum und endet am 27. April nach dem Frühstück.

Detaillierte Informationen zu Programm, Team und allen organisatorischen Fragen finden Sie auf unserer Webseite (s.u.)

Anmeldung

Die Anmeldung erfolgt über die Webseite.

🚫 **Anmeldeschluss ist der 01. März 2025**

www.familienmusik-neuland.de





**Wir freuen
uns auf euch!**